

СТРОЙ
ТЕХНОЛОГИЯ

Реализованные проекты
для агропромышленных предприятий

str-tech.ru



Компания «Стройтехнология» оказывает весь комплекс проектных и строительно-монтажных работ, а так же имеет допуск на особо опасные и технически сложные объекты, что подтверждено сертификатом ISO. Мы специализируемся на работе с производствами и бизнесом, наши современные стандарты работы позволяют снизить издержки, а вам экономить на строительстве.

Строим качественно и в срок, помогая нашим клиентам сосредоточиться только на достижении собственных целей!

Челябинск:

+7 (351) 218-19-95

Свердловский тракт, 11-Б

Екатеринбург:

+7 (343) 300-90-46

ул. Основинская, 15

Краснодар:

+7 (912) 310-52-96

ул. Вишняковой, 3/5

Нам доверяют:



Услуги компании:

- Генеральный подряд;
- Устройство бетонных полов;
- Кровельные работы;
- Монолитные работы;
- Устройство бесшовных полимерных покрытий пола;
- Общестроительные работы;
- Проектные работы;
- Аренда строительной техники.

Для решения любых строительных вопросов наша компания располагает квалифицированным штатом, собственным проектным институтом, современным парком техники и производственной базой со складскими площадями и ремонтно-сервисной зоной.

АО «СТРОЙТЕХНОЛОГИЯ» является авторизованным подрядчиком всемирно известного концерна **BASF**, а так же официальным дилером мирового лидера по производству кровли **Protan** (Норвегия).





ариант

ариант

а

Мясоперерабатывающий комбинат

Объект:

Фабрика мясной гастрономии «Ариант»

Местоположение:

Челябинская область, Сосновский район, рзд. Серозак

Заказчик:


ООО «Агрофирма Ариант»

В составе комплекса:

- цех обвалки
- производственный, административный, логистический корпус
- энергоцентр, блок очистных сооружений, газовая подстанция
- мастерская для ремонта, мойка, склады

Выполненные работы:

- проектная и рабочая документация
- земляные работы, устройство фундаментов, монтаж каркаса здания, ограждающих конструкций
- устройство бетонных и полимерных полов, кровли
- отделочные работы
- монтаж оборудования,
- строительство внутривоздушной системы водоснабжения
- благоустройство, устройство ж/б дорог и подъездных путей.



Наша компания на протяжении многих лет является надежным партнером ООО «Агрофирма «Ариант». В число крупнейших успешно реализованных проектов входят:

- Цех убоя, Челябинская область, Еткульский район, пос.Ключи
- Красногорский, Каменский и Березовский свинопункты
- колбасный цех «Перант»
- ООО «ЦПИ Ариант» - цех розлива



Общий объем работ:

полы - 18 тыс кв.м,
дороги — 22 тыс. кв. м.,
благоустройство - 26 тыс кв.м.



Мясной комбинат «Богдановичский»

Объект:

Мясоперерабатывающий завод по убою, резке и переработке свинины и говядины производительностью 20 тонн в сутки

Местоположение:

Свердловская область, г. Богданович

Заказчик:

ООО «Богдановичский Мясокомбинат»

Выполненные работы:

- наплавляемая гидроизоляция в два слоя с предварительным праймированием – 6500 м²
- лотковая канализация из нержавеющей стали, в т.ч. укрупнительная сборка и установка отдельно стоящих трапов – 500 м
- железобетонные плиты пола – 6500 м²
- полиуретан-цементные покрытия – 6500
- защитные бордюры и плитуса – 3000 м

Мясоперерабатывающий завод «Оренбив»

Объект:

Завод по забою крупного рогатого скота мощностью производства 130 тысяч голов в год

Местоположение:

Оренбургская область, Село Черный Отрог, Саракташский район

Заказчик:

ООО «Оренбив»

Выполненные работы:

Устройство промышленных полов с упрочненным верхним слоем и с полиуретан-цементным покрытием



МАКФА®



Комплекс переработки крупы

Объект:

Комплекс зданий и сооружений для приемки, хранения и переработки крупы

Местоположение:

Алтайский край, Троицкий район, с.Троицкое, ул.Линейная, 43 в

Заказчик:

ОАО «Макфа»

Выполненные работы:

Строительство зданий и сооружений «под ключ». Полный строительный цикл-от земляных работ до отделочных и ввода объекта в эксплуатацию



БИОНИКА



Завод по выращиванию рыбы осетровых пород

Объект:

Завод по выращиванию рыбы осетровых пород мощностью 250 тонн/год товарной продукции и 1,5 тонн/год пищевой икры

Местоположение:

Челябинская область, Еткульский район, п.Борисовка

Заказчик:

ООО "БИОНИКА"

Выполненные работы:

:Полный строительный цикл - от земляных работ до отделочных и ввода объекта в эксплуатацию. Компания "Стройтехнология" выступила в качестве генерального подрядчика.



КОЛОМЕНСКОЕ
МОЛОКО

Молочный завод «Коломенское молоко»

Объект:

Реконструкция молочного завода

Местоположение:

Московская область, г. Коломна,
ул. Леваневского, 42

Заказчик:

ООО «Коломенское молоко»

Выполненные работы:

Работы по реконструкции завода
(внутренние помещения и реконструкция отдельно
стоящего склада 1000 м²)



Мясоперерабатывающее предприятие «Таврия»

Объект:

Реконструкция
мясоперерабатывающего предприятия

Местоположение:

г. Челябинск, Копейское шоссе 36

Заказчик:

ИП Чинькова Ю.В.

Выполненные работы:

Генподряд, общестроительные работы.
Установлены: бетонные полы 17 000 м², кровля 6000 м²,
полимерный пол 17 000 м².





Винодельческое хозяйство «Скалистый берег»

Объект:

Винодельческое хозяйство
АО «Скалистый берег»

Местоположение:

Краснодарский край, Анапский район, п. Варваровка,
полевые земли АО «Скалистый берег»

Заказчик:

АО «Скалистый берег»

Выполненные работы:

устройство основания и покрытия бетонных полов



Виноградный питомник, агрофирма «Южная»

Объект:

Виноградный питомник

Местоположение:

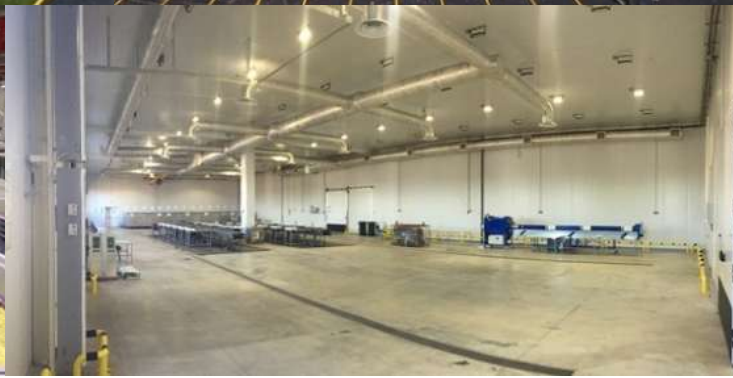
Краснодарский край, г. Геленджик,
ул. Фадеева, 52а

Заказчик:

АО агрофирма «Южная»

Выполненные работы:

Строительство зданий и сооружений «под ключ».
Полный строительный цикл-от земляных работ
до отделочных и ввода объекта в эксплуатацию





Комплекс полного цикла по выращиванию и переработки бройлеров

Объект:

Комплекс полного цикла по выращиванию и переработки бройлеров

Местоположение:

Тюменская область,
посёлок городского типа Голышманово

Заказчик:

Птицефабрика ТМ "Богатство Сибири. Бройлер»

Выполненные работы:

устройство 15 000 м2 бетонных полов
и 4000 м2 полимерных полов



Устройство помещения для размещения СIP-мойки и фундаменты под танки

Объект:

Устройство помещения для размещения СIP-мойки и фундаменты под танки АО «Данон Россия»

Местоположение:

г. Шадринск, ул. Калинина д.56

Заказчик:

АО "Данон Россия»

Выполненные работы:

Устройство фундаментов, инженерных сетей, полимерного покрытия, отделочные работы





«Питомниководческий комплекс» Агрофирма «Юбилейная»

Объект:

Питомниководческий комплекс

Местоположение:

Краснодарский край, п. Красноармейский,
ул. Заводская, 19, литера У2

Заказчик:

ООО Агрофирма «Юбилейная»

Выполненные работы:

Бетонные полы – 1991 м²

Полимерные полы – 631 м²



Главный корпус с транспортными подстанциями

Объект:

Главный корпус (рушально-веечный участок прессования
и фильтрации) с транспортными подстанциями

Местоположение:

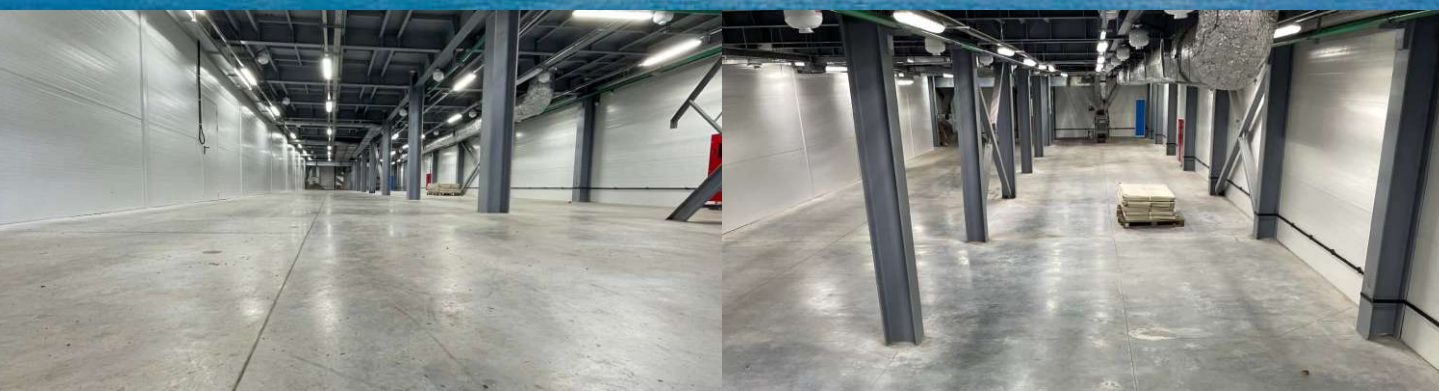
Краснодарский край, г. Крототкин, ул. Сетевая, 12

Заказчик:

Общество с ограниченной ответственностью «СТР-Юг»

Выполненные работы:

Бетонный пол 1150 м²





Увелка
Ничего, кроме зерна!



ИСТОРИЯ МАКФЫ
МАКФА



Производственный цех с пристраиваемыми помещениями АБК

Объект:

Реконструкция производственного цеха
с пристраиваемыми помещениями АБК

Местоположение:

Челябинская область, р-н Увельский, п. Увельский,
ул. Железнодорожная, д. 47

Заказчик:

ООО «Радуга»

Выполненные работы:

Строительство производственного корпуса «под ключ»
36х64 м² и АБК 49х12 м²

Логистический центр АО «МАКФА»

Объект:

Логистический центр

Местоположение:

Челябинская область, Сосновский район, пос. Рошино,
ул. Кедровая, 1

Заказчик:

АО «Макфа»

Выполненные работы:

Ген.подряд. Логистический центр площадью 13 000,00 м²

РЕАЛИЗОВАНЫ ПРОЕКТЫ АО «СТРОЙТЕХНОЛОГИЯ» В СФЕРЕ СТРОИТЕЛЬСТВА АГРОКОМПЛЕКСОВ И ПИЩЕВЫХ ПРОИЗВОДСТВ:

ООО «Кубань-Вино»	«Здание склада готовой продукции тихих и игристых вин», Краснодарский край, Темрюкский район, г. Темрюк, ул. Западная, 35
АО «Омский бекон»	«Морозильная камера предприятия», Омская область, г. Калачинск, ул. Строительная, 11
ООО «Челны-бройлер»	«Предприятие по переработке птицы производительностью 144 т/сут для ООО «Челны-Бройлер»», республика Татарстан
Компания «СМАРТ»	«Производственный комплекс по производству продуктов питания», Челябинская обл., г. Златоуст, ул. Шоссейная, 9
ООО «Ромкор-Инвест»	«Строительство свинокомплекса», Челябинская обл., г.Троицк
ЗАО «Челябинский масложировой комбинат»	«Здание склада и наружные эстакады, производственное помещение», Челябинская обл., г.Челябинск, ул. 2-я Дальняя, 1
ОАО «Макфа» Агропромышленное предприятие	«Мельница макаронного помола муки, административное здание и складской комплекс», Челябинская обл., пос. Рощино
ООО «Калинка»	«Складское помещение», Челябинская обл. г.Челябинск
ООО «НБК "Ниагара»	«Склад готовой продукции», Челябинская обл., Сосновский р-н, пос. Касарги
Мясокомбинат «Велес»	«Мясоперерабатывающий цех (включая скотоубойный пункт мощностью до 50 тн) 1 и 2 пусковые комплексы. Мойка транспорта для перевозки скота», Курганская обл., с. Частоозерье
ОАО «Хлебпром»	«Печное отделение производственного корпуса», Челябинская обл., г.Челябинск, ул. Молодогвардейцев, 2а
ООО Магнитогорский птицеводческий комплекс «Ситно»	«Склад готовой продукции, убойный цех №2», Челябинская обл., г. Магнитогорск
ООО «Челябинский рыбоперерабатывающий завод»	«Складское помещение», Челябинская обл. г.Челябинск, ул. Кулибина, 5
АО «Данон Россия»	«Филиал молочного комбината «ЯЛУТОРОВСКИЙ»», Тюменская обл., г. Ялуторовск, ул. сирина, 1
ООО «ЦПИ Ариант»	«Цех розлива», Челябинская обл., г. Челябинск, ул. Радонежская, 5
ООО "Агрофирма Ариант"	«Производственный цех СП «ММК»», Челябинская обл., г. Миасс, ул. Академика Павлова, 10
«Камела»	«Производственное помещение», Челябинская обл., Увельский р-н, п. Синий Бор

РЕАЛИЗОВАНЫ ПРОЕКТЫ АО «СТРОЙТЕХНОЛОГИЯ» В СФЕРЕ СТРОИТЕЛЬСТВА АГРОКОМПЛЕКСОВ И ПИЩЕВЫХ ПРОИЗВОДСТВ:

ООО «Агрофирма Ариант»	«Производственный корпус. Мясоперерабатывающего комбината «Ариант» (первичной и глубокой переработки мяса)», Челябинская обл., Сосновский район, рзд. Серозак
ООО «Объединение «Союзпищепром»»	«Здание цеха №4», Челябинская обл., г. Челябинск, Свердловский проспект, 40а
Alma Valley – винодельческое хозяйство	«Питомник виноградных саженцев», Республика Крым, село Вилино
Винодельня Château de Talu	«Винодельческое предприятие с дегустационным залом», Краснодарский край, г. Геленджик, ул. Фадеева, 52а
ООО «Чебаркульская птица»	«Цех «Чебаркульская птица»», Челябинская обл., Чебаркульский район, посёлок Тимирязевский
ООО «Фабрика Уральские Пельмени»	«Цеха мясопереработки на комплексе по убою и переработки мяса птицы фабрики «Уральские Пельмени»», Челябинская обл., Красноармейский район, село Миасское
ООО «ЦПИ-Ариант»	«Склад готовой продукции», Челябинская обл., г. Челябинск, Радонежская, 5
ООО «Подовинновское Молоко»	«Цех мороженого», Челябинская обл. г. Южноуральск, улица Ленина, 1
ОАО Молочный завод «Гиагинский»	«Здание по разливу топленого масла в цех производства масла», Республика Адыгея, ст. Гиагинская, ул. Ленина, д.142
АО «Данон Россия»	«Молочный Комбинат «Эдельвейс»», Татарстан, г. Казань, ул. 2-я Тихорецкая д. 39
ООО «Спарта М»	«Цех по производству сгущенного молока», Челябинская обл., Агаповский район, п. Буранный, ул. Мичурина, д. 21/3
ООО «Кубань-Вино»	«Дробильно-прессовое отделение», Краснодарский край, Темрюкский район, ст. Тамань, ул. Карла-Маркса, 1
ОАО «Макфа» Агропромышленное предприятие	«Административное здание агропромышленного предприятия «Макфа»», Челябинская обл., пос. Рощино
ОАО «КХП им. Григоровича»	«Помещение мойки матриц. Линия по производству коротких макаронных изделий цеха макарон», Челябинская обл., г. Челябинск, пос. Мелькомбинат-2, уч.1, дом 37
Производственное объединение «Спарта»	«Молокозавод», Челябинская обл., г. Магнитогорск
ООО «Русский хлеб»	«Производственное помещение», Челябинская область, г. Магнитогорск, Верхнеуральское шоссе, д. 26
АО Агрофирма «Южная»	«Ремонтная станция для сельскохозяйственной техники», Краснодарский край, Темрюкский район, п. Таманский, ул. Кубанская, территория ЦРМ

РЕАЛИЗОВАНЫ ПРОЕКТЫ АО «СТРОЙТЕХНОЛОГИЯ» В СФЕРЕ СТРОИТЕЛЬСТВА АГРОКОМПЛЕКСОВ И ПИЩЕВЫХ ПРОИЗВОДСТВ:

ООО «Александрово»	«Здание основного склада», г. Челябинск, Курчатовский район, Свердловский тракт, 3Б (склад овощей и фруктов)
ООО «Русские пряники»	«Производственное здание», Чел обл., г. Кыштым, ул. Ленина, 446
ООО «Агрофирма Ариант»	СП «Перант», г. Челябинск, Копейское шоссе, 48
АО «ДАНОН РОССИЯ»	«Строительно-монтажные работы логистических зон для холодильной камеры для хранения готовой продукции», Курганская область, г. Шадринск, ул. Калинина, д. 56
ООО «Горизонт»	Убойный цех в составе «Комплекса полного цикла по выращиванию и переработке бройлеров мощностью 4000 тонн в год
АО «МАКФА»	«Здание автаразгрузочной пл.292 кв.м., инв. №40614 ; Здание весовой автоприема пл.95 кв.м., инв.№41034 АО «Макфа», п.п. г. Курган.
АО «Данон Россия»	«Реконструкция производственных помещений филиал «Чеховский» АО «Данон Россия», Московская область, Чеховский р-н, поселок Любучаны, ул. Полевая
АО «МАКФА»	Логистический центр. Челябинская обл., Сосновский район, п. Рошино.
ООО «Кубань-Вино»	«Цех розлива» .ОП Темрюк, Краснодарский край , Темрюкский рай-он, г. Темрюк, ул. Западная, 35
ООО «СпартаМ»	«Производственное здание (продуктовый склад)», Челябинская область, п. Буранный
ООО «Фабрика Уральские пельмени»	«Производственный цех, участок приготовления начинок (овощных)», Челябинская область, Красноармейский район, с. Миасское, ул. Лесная, д.1
ООО «Прод-торг»	«Склад», г.Челябинск, ул. Троицкий тракт, д. 11Г
Маслозавод «Славянский»	«Реконструкция цеха в цех розлива ультрапастеризованного молока», Краснодарский край , г. Славянск-на-Кубани, ул. Красная, д. 160
АО «Данон»	«Реконструкция промышленного помещения главного производственного корпуса, г. Шадринск, ул.Калинина д.56»
АО Свинокомплекс «Уральский»	«Цех Убоя, камеры хранения субпродуктов №1, 2, камера заморозки терминала»
ООО МПК «Пивоваренный завод Майкопский»	«ООО МПК «Пивоваренный завод Майкопский», Республика Адыгея, г. Майкоп, ул. Гоголя, д. 2»
ООО МПК «СКВОРЦОВО»	«Мясокомбинат, Республика Крым, Симферопольский р-н, с. Скворцово, пер. Персиковый, 2

РЕАЛИЗОВАНЫ ПРОЕКТЫ АО «СТРОЙТЕХНОЛОГИЯ» В СФЕРЕ СТРОИТЕЛЬСТВА АГРОКОМПЛЕКСОВ И ПИЩЕВЫХ ПРОИЗВОДСТВ:

АО «Данон Россия»	«Реконструкция помещений филиал «Липецкий» АО «Данон Россия», Липецкая область, г. Липецк, ул. Катюкова, д.1
ООО «Агрофирма Ариант»	«Березовский и Каменский СВК. Товарный репродуктор и откормочный комплекс», п. Березовский и п. Каменский, Челябинская область, Увельский район
ООО «Оренбив»	«Строительство очистных сооружений №2» Оренбургская область, Саракташский район, село Черный Отрог, ул. Дорожная, 48а»
ООО «Кубань-Вино»	«Винцех №2 (Подвальное от-деление), Краснодарский край , Темрюкский район, ст. Старотитаровская, ул.Заводская, 2
ООО «Агрофирма-Ариант»	«Территория Сушильно-сортировального комплекса. Визировочная лаборатория ККЗ. Площадью 101,4 кв.м., Челябинская область, п. Красногорский»
АО «Данон»	«Разработка рабочего проекта, монтаж и пуско-наладочные работы системы вентиляции на участке, Курганская обл., г. Шадринск, ул.Калинина д.56»
ООО Производственно-торговая компания «Колос»	«Пристрой к цеху №2», г.Челябинск, ул. Енисейская,8
АО «ДАНОН РОССИЯ»	«Строительно-монтажные работы, Московская обл., Чеховский район, поселок Любучаны, ул. Полевая 4
ООО «Ашан»	««Строительные работы в помещениях здания» г. Челябинск, Калининский район, ул. Чичерина, 28, ТРК Космос»
АО «Тимашевский молочный комбинат»	АО «Тимашевский молочный комбинат». Филиал АО «Вимм Билль Данн», Краснодарский край, г. Тимашевск, ул. Гибридная, 2с
АО «Данон»	«Строительные работы по техническому перевооружению логистических зон с целью создания холодильной камеры для хранения готовой продукции в Здании главного производственного корпуса»
ООО Производственно-торговая компания «Колос»	«Цех №1», расположенный по адресу г. Челябинск, ул. Енисейская, 8
ООО «Фабрика Уральские пельмени»	«Производственный корпус», расположенный по адресу, Челябинская область, Красноармейский район, с. Миасское, ул. Лесная, д. 1
ООО «Агрофирма Ариант»	«Нежилое помещение №14», г. Челябинск, ул. Труда, 172»
АО «Данон»	«Строительно-монтажные работы на территории АО «ДАНОН РОССИЯ» Филиал «Молочный Комбинат «ЯЛУТОРОВСКИЙ», 627013, Тюменская обл., г. Ялуторовск, ул.Сирина д.1, стр. 3»
ООО «Агрофирма-Ариант»	«Логистический центр», расположенный по адресу: г. Челябинск, Советский район, северо- восточнее разъезда Серозак
АО «ДАНОН РОССИЯ»	«Строительно-монтажные работы на территории АО «ДАНОН РОССИЯ» Филиал «ЧЕХОВСКИЙ», РФ, Московская обл., Чеховский район, поселок Любучаны, ул. Полевая 4

РЕАЛИЗОВАНЫ ПРОЕКТЫ АО «СТРОЙТЕХНОЛОГИЯ» В СФЕРЕ СТРОИТЕЛЬСТВА АГРОКОМПЛЕКСОВ И ПИЩЕВЫХ ПРОИЗВОДСТВ:

АО «Данон Россия»	«Реконструкция помещений филиал «Липецкий» АО «Данон Россия», Липецкая область, г. Липецк, ул. Катукова, д.1
ООО «Агрофирма Ариант»	Строительство Санбойни, расположенной по адресу: Челябинская обл., пос. Красногорский
ООО «РЕНЕССАНС ПРОЕКТ ГРУПП»	Молочный комбинат «Красногорский» расположенный по адресу: г. Оренбург, ул. Тихая
ООО «Агрофирма Ариант»	Реконструкция МПК по адресу г. Челябинск, ул. Блюхера 211
«НБК «Ниагара»	Компрессорная с холодным пристроем по адресу : г. Челябинск, пер. Бугурусланский, д.1
«Симферопольский винзавод»	«Симферопольский винзавод» расположенного по адресу : Республика Крым, г. Симферополь, Московское шоссе, 9-й километр
ООО «ЦПИ-Ариант»	Реконструкция склада готовой продукции по адресу: г. Челябинск, ул. Радонежская, 5
ООО «Кубань-Вино»	Краснодарский край, Темрюкский район, ст. Старотитаровская, ул. Заводская, 21
ООО «Агрофирма Ариант»	Энергоцентр по адресу: Челябинская область, Сосновский район, рзд. Серозак
ООО «Радуга»	Реконструкция производственного цеха с пристраиваемыми помещениями АБК, Челябинская обл., Увельский р-н, п. Увельский, ул. Железнодорожная, д.47
АО «МАКФА»	Логистический центр. 2-й этап строительства по адресу: Челябинская обл., Сосновский район, п. Рошино, п/п АО «Макфа»
ООО «ЦПИ Ариант»	Завод по производству дистиллятов», по адресу: г. Челябинск, ул. Радонежская, 17
АО «ДАНОН РОССИЯ»	Техническое перевооружение опасного производственного объекта «Сеть газопотребления Филиала «Молочный Комбинат «ЛИПЕЦКИЙ» АО «ДАНОН РОССИЯ», г. Липецк, ул. Катукова, д.1
ООО «ЦПИ Ариант»	Энергоцентр. Инженерные сети», по адресу: г. Челябинск, ул. Радонежская, 5
ООО «Радуга»	Реконструкция производственного цеха с пристраиваемыми помещениями АБК, Челябинская обл., Увельский р-н, п. Увельский, ул. Железнодорожная, д.47
ИП Чинькова (Таврия)	Реконструкция мясоперерабатывающего предприятия, расположенного по адресу: г. Челябинск, Коппейское шоссе, 36
ООО «Агрофирма Ариант»	Товарные репродукторы и откормочные свиноккомплексы, по адресу: Челябинская область, Увельский район

РЕАЛИЗОВАНЫ ПРОЕКТЫ АО «СТРОЙТЕХНОЛОГИЯ» В СФЕРЕ СТРОИТЕЛЬСТВА АГРОКОМПЛЕКСОВ И ПИЩЕВЫХ ПРОИЗВОДСТВ:

ООО «Оренбив»	Убойное производство КРС. Оренбургская область, Саракташский район, село Черный отрог
ООО «ЦПИ-Ариант»	Контрольно-пропускной пункт», по адресу: г. Челябинск, ул. Радонежская, 5
ООО «НБК «Ниагара»	г. Челябинск, пер. Бугурусланский, д. 1
ООО «Агрофирма Ариант»	Цех убоя на 120 голов. Пристрой по адресу: Челябинская обл., Еманжелинский р-он примерно 3500 м по направлению на север от п. Красногорский
ЗАО «Кореновский молочно-консервный комбинат»	Приемно-моечное отделение» (2-ая линия) Цех молочной продукции), расположенном по адресу: Краснодарский край, г. Кореновск, ул. Тимашевская, 1 б
ООО «Агрофирма Ариант»	Производственный корпус, расположенный по адресу: Челябинская область, Сосновский район, пос. Серозак, ж.-д. ст., по ул. Дорожная, 3
ООО «РЕНЕССАНС ПРОЕКТ ГРУПП»	Молочный комбинат «Красногорский» расположенный по адресу: г. Оренбург, ул. Тихая
ООО «Агрофирма Ариант»	Канализационная насосная станция. Челябинская область, Еткульский район
ООО «Уральский фермер»	г. Челябинск, Троицкий тракт, 11-Г
ООО «ЦПИ-Ариант»	Реконструкция склада СГП, расположенного по адресу - г. Челябинск, ул. Радонежская, д. 5
ООО «Агрофирма Ариант»	Производственный корпус, расположенный по адресу: г. Челябинск, Копейское шоссе, 48